

КОММУНАЛЬНОЕ ПРЕДПРИЯТИЕ
**ЛЕНИНСКОЕ БЮРО
ТЕХНИЧЕСКОЙ ИНВЕНТАРИЗАЦИИ**



ТЕХНИЧЕСКИЙ ПАСПОРТ

на..... *Ленинское БЮРО сферы бытовых услуг*.....

наименование объекта недвижимого имущества)

по..... *ул. Шоссейная № 85*.....

в городе (селе)..... *пос. Ленин*.....

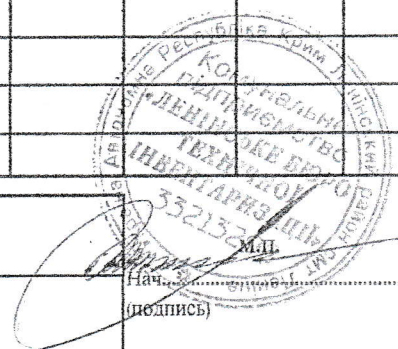
СВОДНЫЙ АКТ

стоимость строений и сооружений

Город (п.г.т.).....Ленино.....район.....Ленинский.....
 улица (пер).....Шосейная.....домовладение №.....8 б.....
Ленинское...ПТУ...сферы...бытовых...услуг.....

№ п/п	Лит. или № по плану	НАИМЕНОВАНИЕ СТРОЕНИЙ И СООРУЖЕНИЙ	№ оценочн. Акта	Стоимость строений и сооружений по состоянию на:					
				21. 04. 2010 г.		2010 г.		2010 г.	
				восста-новит.	дей-ствит.	восста-новит.	дей-ствит.	восста-новит.	дей-ствит.
1	А	Основное ✓							
2	1-3	Ограждения ✓							
3	Г	Мощение ✓							
4									
5									
6									
7									
8									
9									
10									
11									
12									
13									
14									
15									
16									
17									
18									
19									
20									
21									
ВСЕГО:									

Стоимость строений и сооружений по состоянию на:	21. 04. 2010 г.	Восстано-вительная	
		2010 г.	Действи-тельная
	2010 г.		Восстано-вительная
		2010 г.	Действи-тельная
	2010 г.		Восстано-вительная
		2010 г.	Действи-тельная

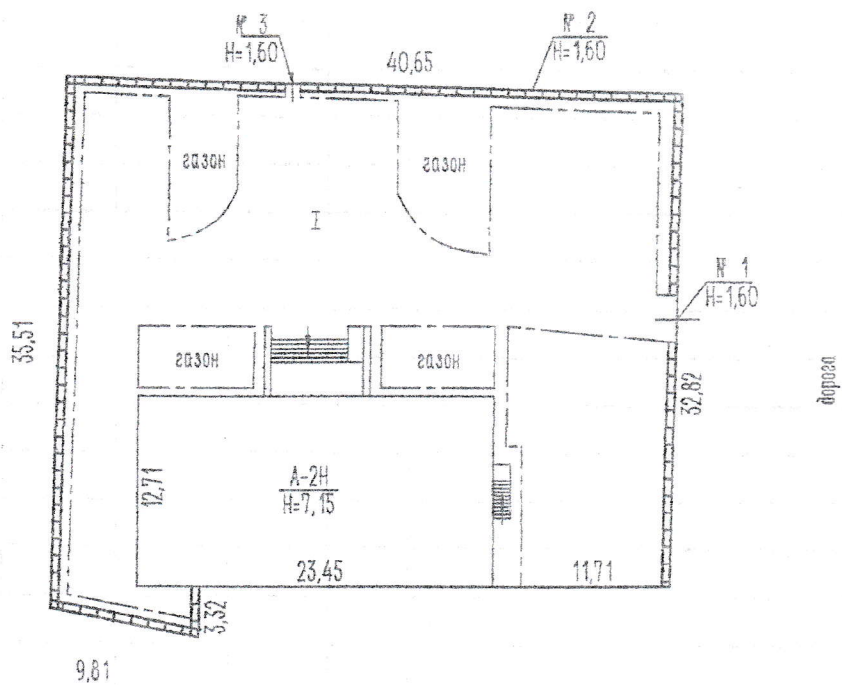


М.П.
 Нач.....
 (подпись)
 М.П.
 Нач.....
 (подпись)

Шоссейная 1285

500

ул. Шоссейная № 6 Б



А. Давыдов

1042

12 330 342 1314

Михайлик И.
Чуб С.Г.

Техническое описание канструктивных элементов строения, определение износа

№ п.п.	Наименование конструктивных элементов	Подробное описание основных строений (материал, конструкция, отделка, системы и пр.)	Описание технического состояния элемента	Удельный вес от всего строения в проф.	Удельный вес в % поправки	Удельный вес с поправкой	Процент износа	Оценнее поврежден.
1	2	3	4	5	6	7	8	9
1	Фундамент	Ленточный, армированный, углублен в грунт, мет. стержни в торцах, II класс, II I = 0,60						
2	Стены: а) без отделки; б) внутр. отделка; в) наруж. отделка;	Из ракушечника, бутового, железобетонные панели, крупноблочные кирпичные, I=0,55 Из пластин, брусчат, бревен, каркасно-щитовые, облицованные керамзитобетон, деревянные, еврорейка, стекло, альпийские блоки						
3	Перегородки: а) черные; б) отделка	Кирпичные, из досок, облицованные из ракушечника пеноблоки, еврорейка, альпийские блоки						
4	Междустажные перекрытия (балки, заполнен. подп. штукатур.)	Балки деревянные с подшивкой и накатом, щитовым дощатым из горбыля, из пластин. Железобетонные. Со смазкой и утеплением.						
5	Полы	Дощатые, паркетные, глынобитные, бетонные утрамбованный грунт. Лаги по кирпичным столбикам, по балкам, плитка, ламинат						
6	Крыша: а) стропила и обреш.; б) кровля	Стропила из бревен, брусьев, обрешетка из досок, реек, кровля, железз, железная, цементная, гончарная, черепица, азбофанера, эрерит, рубероид, толевая в 2 слоя, деревянная, металочерепица. Профлист, совмещенная						
7	Окна	Двойные, одинарные, створные, глухие						
8	Двери	Филончатые, простой работы, щитовые, металлические, пластиковые, ролеты						
9	Лестницы	Печь со щитом, кухонные очаги, центральное, местное, водяное, паровое, камин						
10	Отопление							
11	Сантехобор. и устр.	Водопровод, канализация, электрообогревание, газ, радио, телефон						

Двер.	Наименование	Фундамент	Стены	Перегородки	Полы	Сантахника	Крыша
Полы	Ступени						
Плиту							

Проверил

Техник-инвентаризатор

2010 г.

Литера по плану	2	Наименование строений	3	Год постройки	4	Число этажей	Техническое описание контр. элементов						Стоимость куб. м				Востанов. стоимость в грн.	19	20					
							5	6	7	8	9	10	11	12	13	14				15	16	17		
							Фундам.	стены	крыша	перекрытые	полы	сантехника	11	Высота в м	Объем в куб. м	Периметр	по табл.	поправ-ка в %	с поправками	18	19	20		

" 21 " Апреля 2010 г.

Составил

Приверил

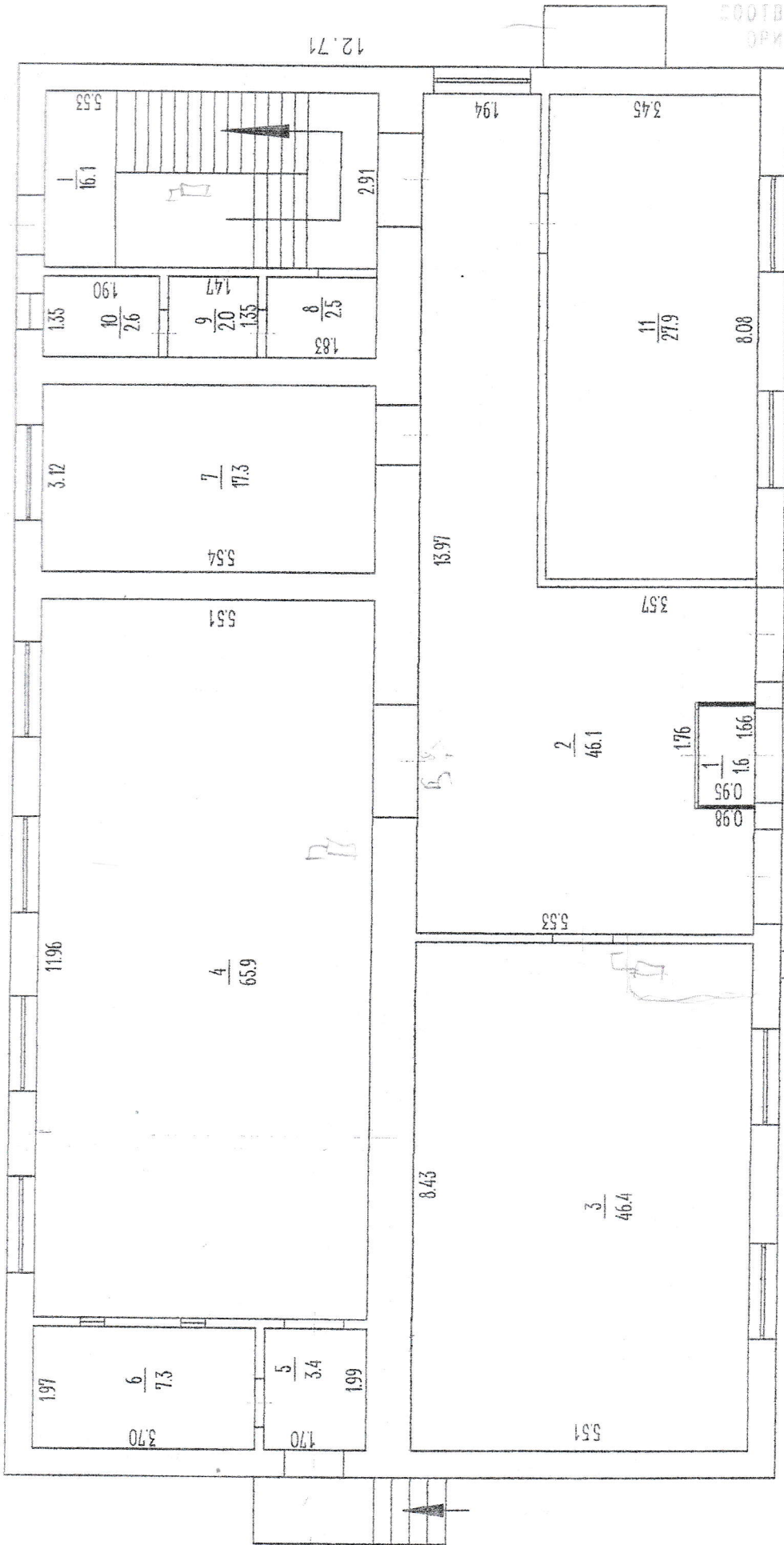
Масштаб 1:100

Лист № 11-7, 15

Итого 100

23.45

12.71

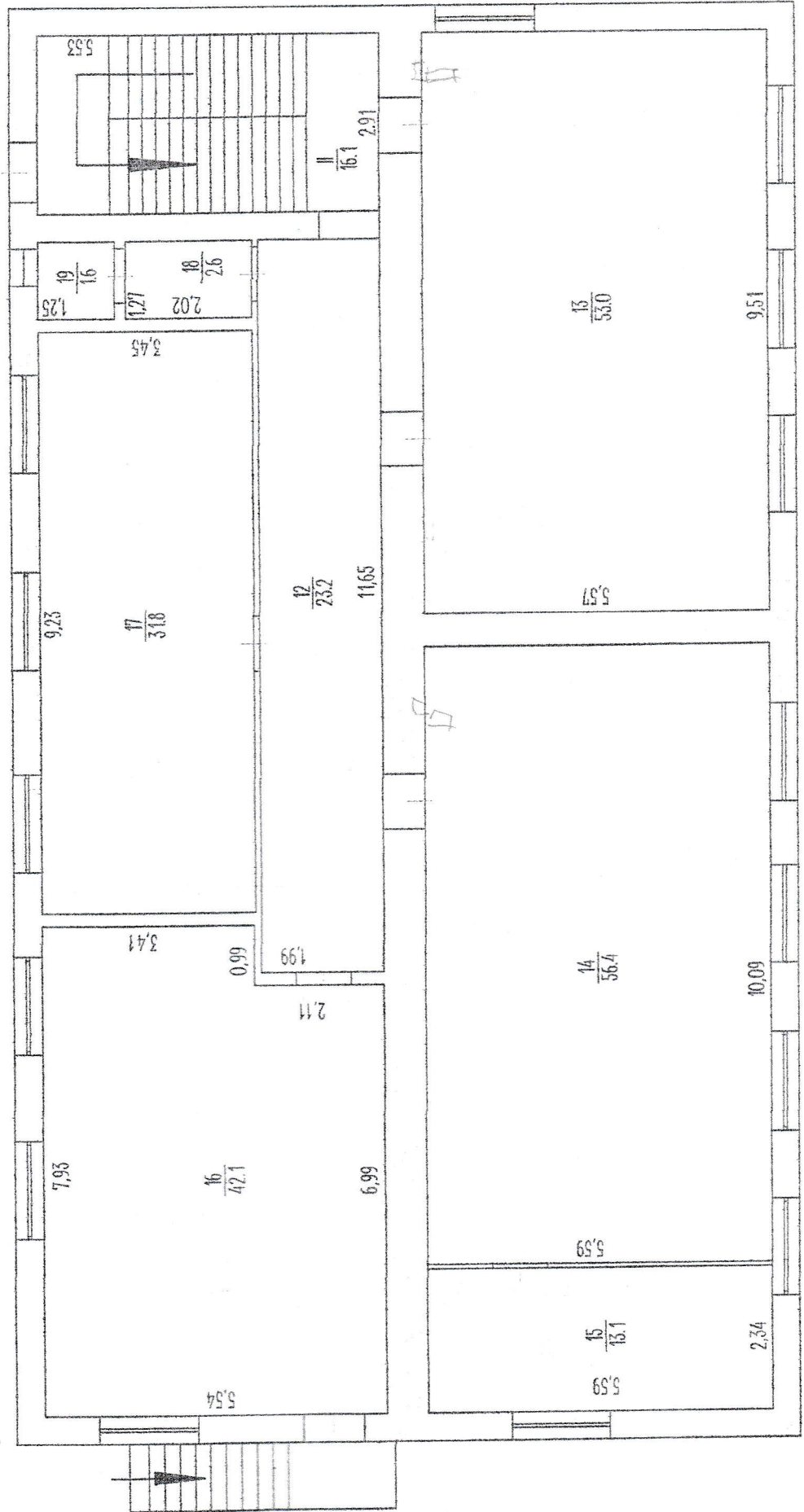


И. О. П. И. В.
СООТВЕТСТВУЕТ
ОРГИНАЛУ

А. ВЕРНИКОВ
ПРОЕКТОР
И. И. И.
ПРОЕКТОР
И. И. И.
И. И. И.
И. И. И.

А 85
Шоссейная 100

Второй этаж



ЭКСПЛИКАЦИЯ

2010 г.

№ 86

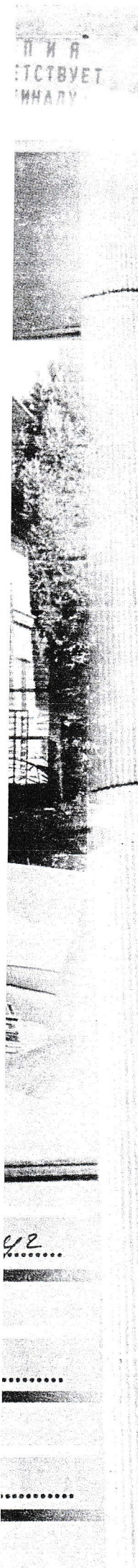
внутренних площадей к плану строения литеры "А"

по улице (пер. площ. Шосейная

В том числе, предназначенная под помещения (кв. м.)

Вписать наименования группы помещений: (гостиниц, административно-учебных, просвещения, культуры, здравоохранения, физкультуры и спорта, научных, искусства, связи, кредитования и госстраха, торговли, общественного питания, промышленности, транспорта, коммунально-бытовых, материально-технического снабжения, прочих)

Этаж (начиная с подвала)	№№ квартир или помещений	№№ частей помещений (комнат, кухня, коридоров и т.п.)	Назначение частей помещений (жилая комната, торговый зал, склад, класс, папата, кухня, коридор и т.п.)	Формулы для подсчета частей помещений по внутреннему обмеру	Площадь помещений, рассчитанная по формуле (кв. м.)	жилых квартир		общеквартир		В том числе, предназначенная под помещения (кв. м.)												Площадь помещений, не включаемая в общую сумму (кв. м.)				
						общая сумма		общая сумма		подсобная		основная		подсобная		основная		подсобная		основная			Всего			
1	2	3	4	5	6	7	8	9	10	11	12	13	14	15	16	17	18	19	20	21	22	23		24		
1	1	1	Тамбур		1,6	7							1,6										1,6			
	2	2	Коридор		46,1	7						46,4	46,4										46,1			
	3	3	Столовая		46,4	7						65,9	65,9										46,4			
	4	4	Кабинет		65,9	7							3,4										65,9			
	5	5	Коридор		3,4	7						7,3														
	6	6	Препаратная		7,3	7						17,3														
	7	7	Кабинет		17,3	7							2,5													
	8	8	Коридор		2,5	7							2													
	9	9	Тамбур		2,6	7						27,9														
	10	10	Санузел		2,6	7						27,9														
	11	11	Кабинет		27,9	7							2,6													
	11	11	Лестничная кл.		16,1	7																		16,1		
	Итого по 1-му этажу:					239,1						164,8	58,2											223	16,1	
	12	12	Коридор		23,2	7								53												
	13	13	Кабинет		53	7						56,4														
	14	14	Кабинет		56,4	7						13,1														
	15	15	Препаратная		13,1	7						42,1														
	16	16	Кабинет		42,1	7						31,8														
	17	17	Кабинет		31,8	7							2,6													
	18	18	Умывальная		2,6	7							1,6													
	19	19	Туалет		1,6	7																				
	19	19	Лестничная кл.		16,1	7						196,4														
	Итого по 2-му этажу:					239,9						361,2	85,6												446,8	32,2



42